

Fichiers géographiques de référence IGN

Le référentiel à petite échelle

Ils permettent à des échelles nationales et régionales de situer toute information thématique, d'analyser des données statistiques et de gérer des déplacements routiers.

➤ ROUTE 500®

500 000 km de routes

Contenu

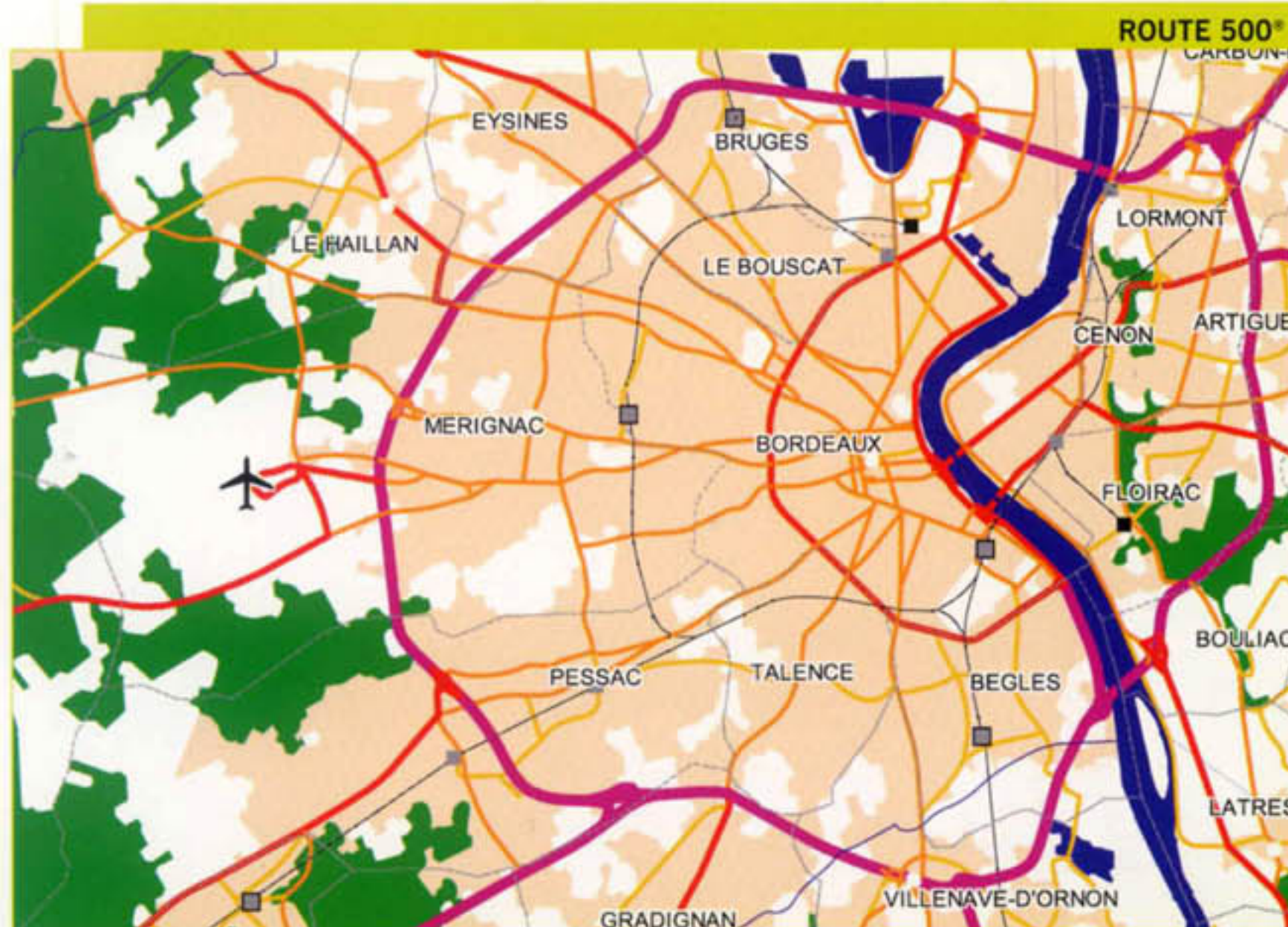
Base de données routières décrivant 500 000 km de routes du réseau classé (autoroutes, nationales, départementales), et des éléments d'habillage.

Applications

Géomarketing, gestion de flottes, calculs d'itinéraires, cartographie thématique.

Formats et projections

Formats EDIGÉO, ARC/INFO export, MIF/MID, Shapefile, GeoConcept export
Projections Lambert II étendu et Lambert 93.



Ils constituent une gamme de produits compatibles entre eux, mis à jour annuellement, faciles d'emploi et à des prix accessibles.

➤ ROUTE 120®

120 000 km de routes

Contenu

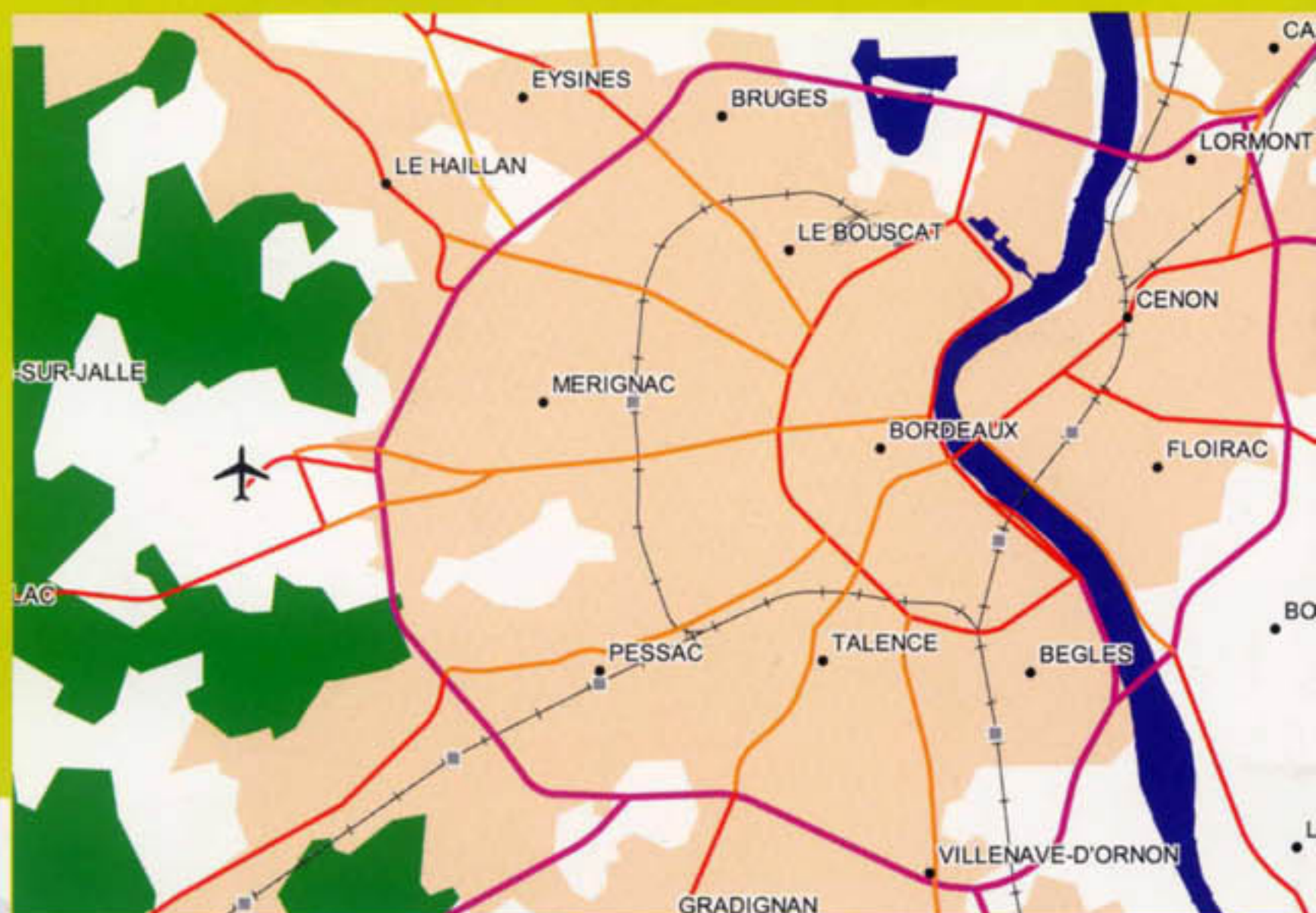
Base de données routières décrivant 120 000 km de routes du réseau principal et des éléments d'habillage.

Applications

Calculs d'itinéraires, gestion de flottes, cartographie thématique et de synthèse.

Formats et projections

Formats EDIGÉO, ARC/INFO export, MIF/MID, Shapefile, GeoConcept export.
Projections Lambert II étendu et Lambert 93.



ROUTE 120®

GEOFLA® fichier des limites administratives

Contenu

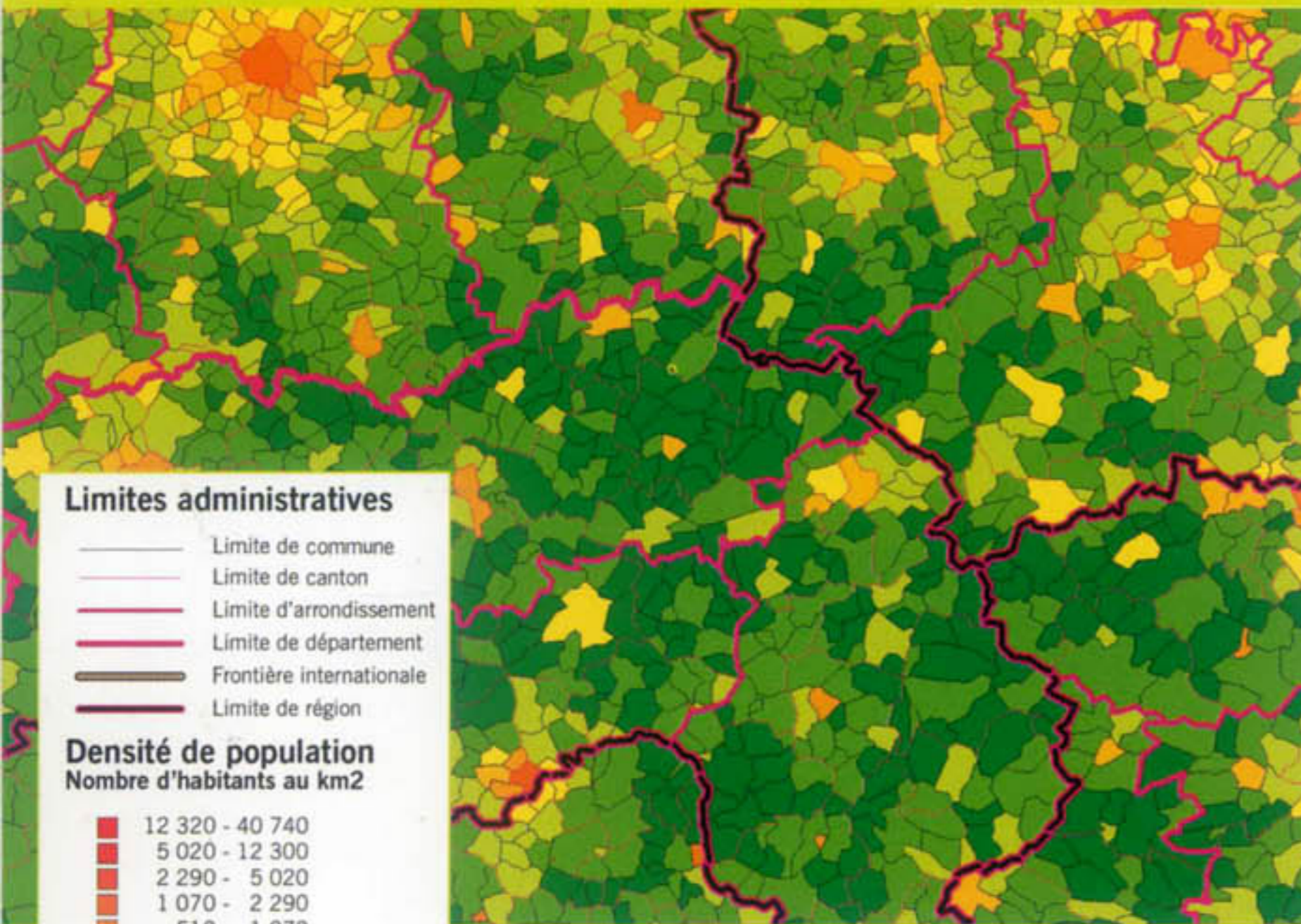
Description de l'ensemble des unités administratives de France métropolitaine et DOM : communes, cantons, arrondissements, départements, régions.

Applications

Géomarketing, cartographie statistique et thématique.

Formats et projections

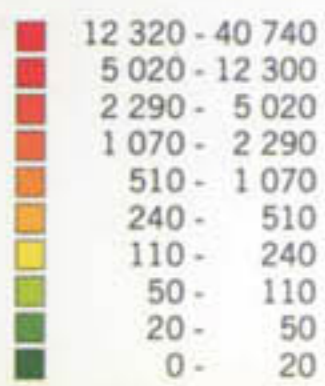
Formats EDIGÉO, ARC/INFO export, MIF/MID, Shapefile, GeoConcept export.
Projections Lambert II étendu et Lambert 93.



Limites administratives

- Limite de commune
- Limite de canton
- Limite d'arrondissement
- Limite de département
- Frontière internationale
- Limite de région

Densité de population Nombre d'habitants au km²



GEOFLA® : exemple d'analyse thématique

DEP	COM	ARRD	CANT	ADMI	POPU	NOM	XLAMB2	YLAMB2	XLAM
83	1	1	13	6	15	LES ADRÈTS-DE-LESTEREL	9641	18464	963
83	2	3	1	6	2	AIGUNES	9146	18716	914
83	3	1	11	6	6	AMPUS	9268	18534	926
83	4	1	16	6	49	LES ARCS	9355	18379	934
83	5	3	26	6	2	ARTIGNOSC-SUR-VERDON	9028	18629	902
83	6	3	19	6	1	ARTIGUES	8808	18498	880
83	7	3	1	5	18	AUPS	9140	18552	913
83	8	1	13	6	13	BAGNOLS-EN-FORET	9528	18473	952
83	9	2	18	6	75	BANDOL	8784	17988	877
83	10	1	8	6	1	BARGÈME	9416	18679	941
83	11	1	6	6	11	BARGÈMON	9404	18555	939
83	12	3	2	5	22	BARJOLS	8970	18465	896
83	13	1	8	6	1	LA BASTIDE	9457	18685	945
83	14	3	1	6	1	BAUDINARD-SUR-VERDON	9062	18645	905
83	15	3	1	6	2	BAUDIEN	9094	18666	909
83	16	2	3	5	72	LE BEAUSSET	8821	18057	881
83	17	2	25	6	14	BELGENTIER	8981	18115	897
83	18	3	4	5	13	BESSE-SUR-ISOLE	9118	18238	911
83	19	2	7	6	51	BORMES-LES-MIMOSAS	9263	18026	925
83	20	1	8	6	0	LE BOURGUET	9368	18736	936
83	21	3	2	6	11	BRAS	8929	18367	892
83	22	1	8	6	0	BRENON	9387	18721	938
83	23	3	5	4	118	BRIGNOLES	9021	18300	901
83	25	3	2	6	6	BRUE-AURIAC	8920	18429	891
83	26	3	4	6	12	CABASSE	9149	18327	914

RGC®, produit alphanumérique

RGC® le répertoire géographique des communes

Contenu

Fichier texte contenant le nom, la position géographique et l'altitude des chefs-lieux de communes (mairies), couplée à des renseignements administratifs.
Couverture : France métropolitaine et DOM.

Applications

Géomarketing, cartographie statistique et thématique.

Format et projections

Format texte.
Coordonnées en Lambert II étendu, Lambert 93
Latitude et Longitude en grade et degré

DIFFUSEUR AGRÉÉ OU AGENCE COMMERCIALE IGN

Produit édité par :
Institut Géographique National
136 bis, rue de Grenelle
75700 PARIS 07 SP
www.ign.fr