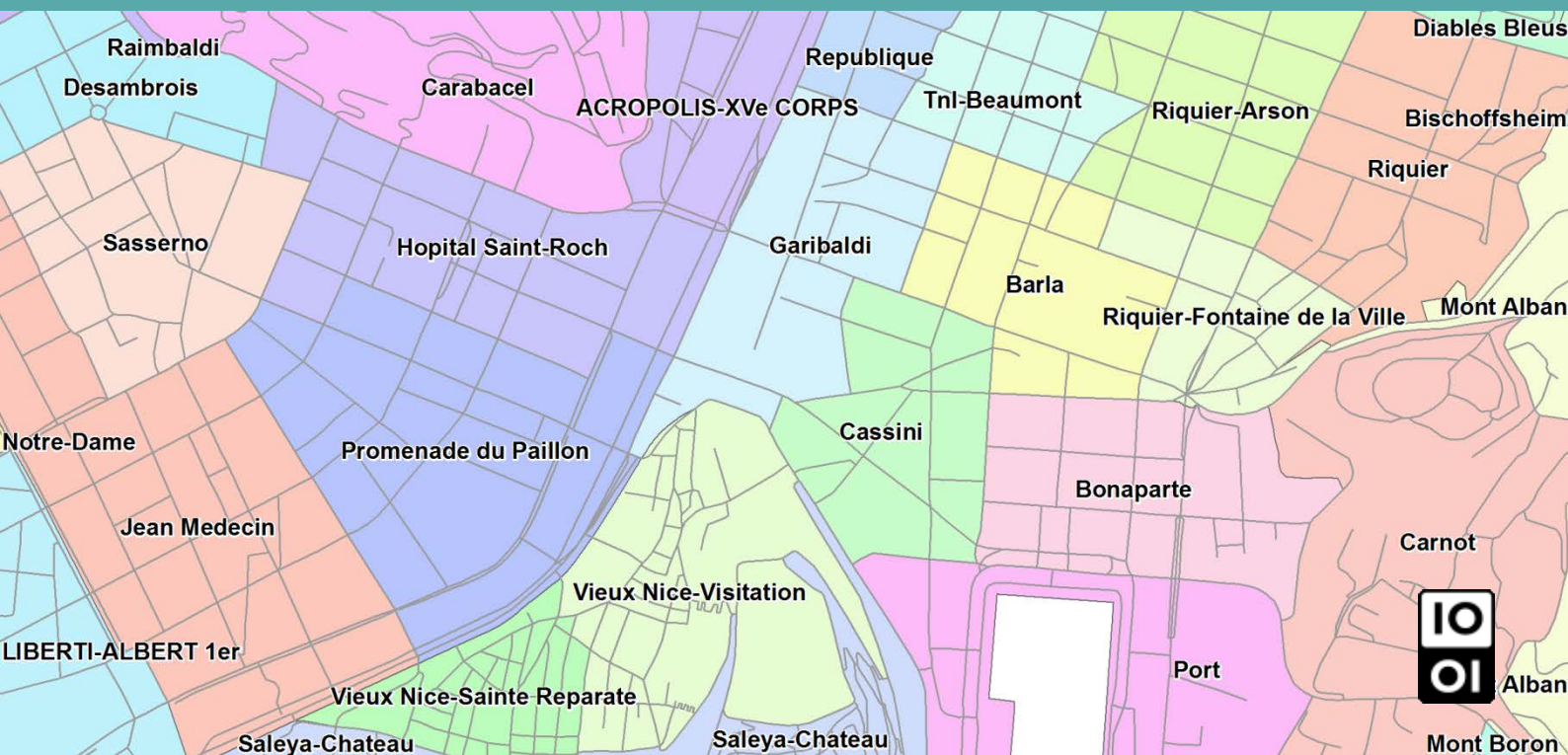


Contours... IRIS[®]

Version 2.1

Descriptif de contenu



ign.fr
insee.fr

Date du document : Septembre 2009

Révision : Juillet 2018

SOMMAIRE

| | |
|-------------------------------------------------------------|----|
| SOMMAIRE | 2 |
| 1. PRÉSENTATION DU DOCUMENT | 3 |
| 1.1 Ce que contient ce document | 3 |
| 1.2 Ce que ne contient pas ce document | 3 |
| 2. PRÉSENTATION DU PRODUIT | 4 |
| 2.1 Définition et contenu | 4 |
| 2.2 Conditions d'utilisation | 4 |
| 2.3 Usages | 5 |
| 2.4 Actualité et mise à jour | 5 |
| 3. CARATÉRISTIQUES TECHNIQUES | 6 |
| 3.1 Spécifications du produit | 6 |
| 3.1.1 Sources des données | 6 |
| 3.1.2 Extension géographique | 6 |
| 3.1.3 Références géodésiques | 6 |
| 3.2 Paramètres de qualité géométrique | 7 |
| 4. DÉFINITIONS DES TERMES EMPLOYÉS | 8 |
| 4.1 Définition du terme « classe » | 8 |
| 4.2 Définitions des termes se rapportant à l'attribut | 8 |
| 5. DESCRIPTION DES FICHIERS | 9 |
| 5.1 Classe CONTOURS-IRIS | 9 |
| 5.1.1 Définition | 9 |
| 5.1.2 Description des attributs | 9 |
| 5.2 Données tabulaires LISTE | 10 |

1. PRÉSENTATION DU DOCUMENT

1.1 Ce que contient ce document

Ce document décrit en termes de contenu, de précision géométrique et de qualité sémantique les caractéristiques du produit Contours... IRIS[®] (dans tout le document « IRIS » sera utilisé à la place de l'expression « Îlots Regroupés pour l'Information Statistique »).

Le terme Contours... IRIS[®] fait référence au produit Contours... IRIS[®] Version 2.1 dans l'ensemble de ce document.

1.2 Ce que ne contient pas ce document

Ce document ne décrit pas le produit Contours... IRIS[®] en termes de structure de livraison, laquelle est traitée dans le document appelé « Descriptif de livraison » (***DL_vecteur.pdf***) qui contient les informations suivantes :

- organisation des données ;
- nomenclature des fichiers et structure des données.

Ce document ne présente pas les évolutions du produit ni celles de la documentation ; ces informations sont diffusées dans un document spécifique associé au produit et nommé « Suivi des évolutions » (***SE_Contours-IRIS.pdf***).

L'ensemble de ces documents est disponible sur l'Espace professionnel de l'IGN (onglet DOCUMENTATION) :

<http://professionnels.ign.fr/contoursiris>

Ce document n'est pas un manuel d'utilisation du produit Contours... IRIS[®].

2. PRÉSENTATION DU PRODUIT

2.1 Définition et contenu

Définition de l'INSEE : Afin de préparer la diffusion du recensement de la population de 1999, l'INSEE avait développé un découpage du territoire en mailles de taille homogène appelées IRIS2000. Un sigle qui signifiait « Ilots Regroupés pour l'Information Statistique » et qui faisait référence à la taille visée de 2 000 habitants par maille élémentaire.

Depuis, l'IRIS (appellation qui se substitue désormais à IRIS2000) constitue la brique de base en matière de diffusion de données infra-communales. Il doit respecter des critères géographiques et démographiques et avoir des contours identifiables sans ambiguïté et stables dans le temps.

Les communes d'au moins 10 000 habitants et une forte proportion des communes de 5 000 à 10 000 habitants sont découpées en IRIS. Ce découpage constitue une partition de leur territoire. La France compte environ 16 200 IRIS dont 770 dans les Départements et Régions d'Outre-Mer.

Par extension, afin de couvrir l'ensemble du territoire, on assimile à un IRIS chacune des communes non découpées en IRIS.

On distingue trois types d'IRIS :

- Les IRIS d'**habitat** : leur population se situe en général entre 1 800 et 5 000 habitants. Ils sont homogènes quant au type d'habitat et leurs limites s'appuient sur les grandes coupures du tissu urbain (voies principales, voies ferrées, cours d'eau, ...).
- Les IRIS d'**activité** : ils regroupent plus de 1 000 salariés et comptent au moins deux fois plus d'emplois salariés que de population résidente.
- Les IRIS **divers** : il s'agit de grandes zones spécifiques peu habitées et ayant une superficie importante (parcs de loisirs, zones portuaires, forêts, ...).

Le produit Contours... IRIS[®] est une base de données vecteur 2D conforme à cette définition de l'INSEE.

2.2 Conditions d'utilisation

Les données du produit Contours... IRIS[®] sont utilisables gratuitement sous licence Etalab¹. La réutilisation de Contours... IRIS[®] est gratuite pour tous les usages, y compris commerciaux.

Pour plus d'informations, consulter [L'IGN ET L'OPEN DATA](#).

¹ Etalab a conçu la « Licence Ouverte / Open Licence », élaborée en concertation avec l'ensemble des acteurs concernés, pour faciliter et encourager la réutilisation des données publiques mises à disposition gratuitement.

Cette licence ouverte, libre et gratuite, apporte la sécurité juridique nécessaire aux producteurs et aux réutilisateurs des données publiques.

2.3 Usages

Contours... IRIS[®] permet de cartographier les contours des IRIS, et de les intégrer dans un SIG².

Contours... IRIS[®] est la référence pour la diffusion infra-communale des résultats du recensement de la population, correspondant aux quartiers, en général de 2 000 habitants, des villes de plus de 5 000 habitants.

Les principaux domaines d'application de ce produit sont (par complément de fichiers INSEE) la représentation cartographique de données liées à l'IRIS : enquêtes, analyses spatiales et cartographie socio-économique.

La géométrie des contours d'IRIS étant issue d'une généralisation des limites fournies par l'INSEE, les requêtes spatiales fines à l'adresse ou au bâtiment doivent être effectuées avec IRIS... GE (Grande Échelle), produit IGN compatible géographiquement avec la précision de ces données.

Le produit est constitué pour partie d'éléments appartenant à l'IGN, il porte le double copyright INSEE-IGN.

2.4 Actualité et mise à jour

Contours... IRIS[®] année N (publié année N+1) est cohérent avec le découpage IRIS-géographie année N pour la partie géométrique et est cohérent avec la publication du Code Officiel Géographique (COG) au 1^{er} janvier de l'année N pour la partie sémantique.

Exemple : Contours... IRIS[®] 2017, publié en 2018, est cohérent avec le découpage IRIS-géographie 2017 pour la géométrie et avec le COG publié le 1^{er} janvier 2017 pour la sémantique.

Pour plus d'explications concernant ces référentiels, consulter le site de l'INSEE :

<http://www.insee.fr/fr/methodes/default.asp?page=definitions/iris.htm>.

Le produit Contours... IRIS[®] fait l'objet d'une édition annuelle.

² Système d'Information Géographique.

3. CARACTÉRISTIQUES TECHNIQUES

3.1 Spécifications du produit

3.1.1 Sources des données

Les contours d'IRIS ont été créés à partir :

- initialement, des fonds numérisés à l'îlot (pour les communes numérisées à l'îlot, provenant majoritairement de GEOROUTE[®], ancienne base de données IGN de référence en matière d'informations routières, qui décrivait le réseau routier français et toutes les agglomérations de plus de 10 000 habitants) ;
- d'une amélioration du positionnement des limites d'Iris réalisés par l'INSEE ;
- d'un appariement de ces limites effectué par l'IGN sur les données du référentiel RGE[®] de l'IGN, plus particulièrement sur les classes suivantes de la BD TOPO[®]:
 - ROUTE
 - TRONCON_VOIE_FERREE
 - TRONCON_COURS_EAU
 - COMMUNE
- d'une généralisation de ces limites.

3.1.2 Extension géographique

Le produit Contours... IRIS[®] couvre l'ensemble des départements français et la Collectivité d'Outre-Mer de Saint-Pierre-et-Miquelon.

3.1.3 Références géodésiques

Les données sont proposées de façon standard dans les systèmes légaux de référence suivants :

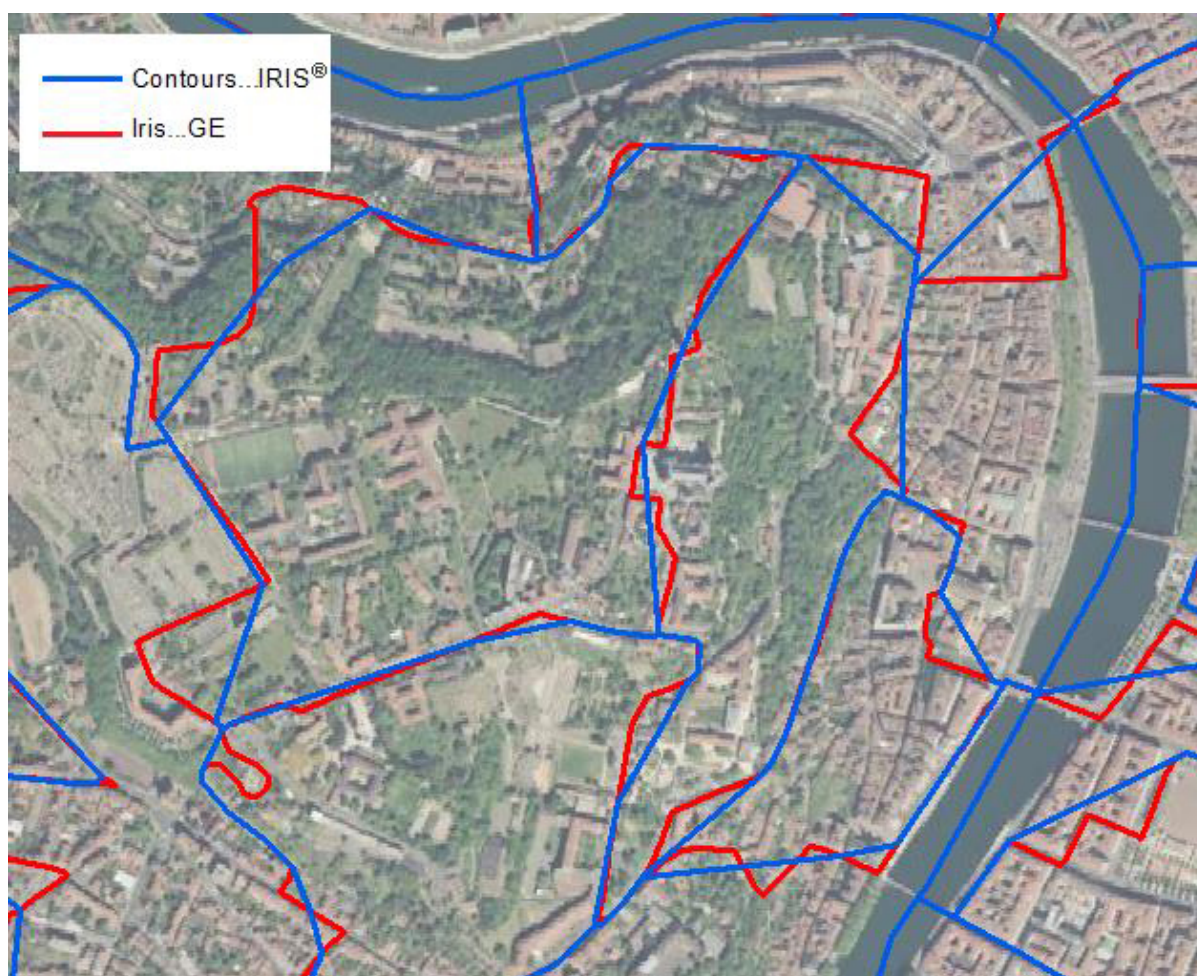
| Zone | Système géodésique | Ellipsoïde associé | Projection | Unité | Résolution |
|--------------------------|--------------------|--------------------|--------------------|-------|------------|
| France métropolitaine | RGF93 | IAG GRS 1980 | Lambert 93 | m | cm |
| Guadeloupe, Martinique | WGS84 | IAG GRS 1980 | UTM Nord fuseau 20 | m | cm |
| Guyane | RGFG95 | IAG GRS 1980 | UTM Nord fuseau 22 | m | cm |
| La Réunion | RGR92 | IAG GRS 1980 | UTM Sud fuseau 40 | m | cm |
| Mayotte | RGM04 | IAG GRS 1980 | UTM Sud fuseau 38 | m | cm |
| Saint-Pierre-et-Miquelon | RGSPM06 | IAG GRS 1980 | UTM Nord fuseau 21 | m | cm |

Ce produit peut être livré dans d'autres systèmes de projection sous forme d'une prestation. Pour cela contacter l'agence régionale IGN la plus proche.

3.2 Paramètres de qualité géométrique

Le produit Contours... IRIS[®] est un produit généralisé à partir de la géométrie des données initiales (IGN et INSEE) par un algorithme qui simplifie les lignes en supprimant des détails en fonction d'une analyse des courbes des lignes (*sherbend*).

La géométrie des IRIS infra-communales a été modifiée en respectant un équilibre entre une simplification des contours initiaux et un respect des proportions relatives des surfaces des IRIS infra-communales dans une même commune. Ci-dessous, la comparaison entre le produit Contours... IRIS[®] et IRIS... GE sur des limites d'IRIS infra-communales (Lyon) :



4. DÉFINITIONS DES TERMES EMPLOYÉS

4.1 Définition du terme « classe »

Une classe regroupe des objets de même genre (linéaire, ponctuel ou surfacique), de même dimension (bidimensionnel ou tridimensionnel) et définis par les mêmes attributs.

Chaque classe est présentée sous forme de fiche contenant les informations suivantes :

Définition : Définition de la classe. Cette définition s'applique à tous les objets de cette classe.

Topologie : Simple ou complexe.

Genre : Le genre spécifie la géométrie des objets de la classe (exemple : ponctuel 2D)

Attributs : Des attributs sont associés à chaque objet d'une classe et permettent de lui associer des informations à caractère quantitatif (valeurs d'attribut numériques) ou qualitatif (énumération de valeurs).

4.2 Définitions des termes se rapportant à l'attribut

Définition : Définition de l'attribut.

Type : Précision sur la structure de l'attribut : caractère, entier, décimal, date, ...

Contrainte sur l'attribut : Cette contrainte précise si l'attribut doit être renseigné (Valeur obligatoire), ou dans quelles conditions il ne l'est pas. S'il n'y a pas de contrainte, l'attribut peut être vide.

Valeurs de l'attribut : Définitions de la signification des valeurs de cet attribut. La liste des valeurs possibles est fournie.

Valeurs particulières de l'attribut : Définitions de la signification de certaines valeurs, ou de l'absence de valeur.

5. DESCRIPTION DES FICHIERS

5.1 Classe CONTOURS-IRIS

5.1.1 Définition

| | | |
|-------------------|-------------------------------------------------------------------|------------------------------------------------------------------------------------------------------------------------------|
| Définition | Objet matérialisant un IRIS | |
| Topologie | Simple | |
| Genre | Multi-surfacique 2D | |
| Attributs | INSEE_COM NOM_COM IRIS CODE_IRIS NOM_IRIS TYP_IRIS | Code INSEE de la commune Nom de la commune Code de l'IRIS Code complet de l'IRIS Nom de l'IRIS Type de l'IRIS |

5.1.2 Description des attributs

- **INSEE_COM**

Définition : Code INSEE de la commune.

Une commune nouvelle résultant d'un regroupement de communes préexistantes se voit attribuer le code INSEE de l'ancienne commune désignée comme chef-lieu par l'arrêté préfectoral qui l'institue. En conséquence une commune change de code INSEE si un arrêté préfectoral modifie son chef-lieu.

Type : Caractères (5)

Contrainte sur l'attribut : Valeur obligatoire

- **NOM_COM**

Définition : Nom de la commune (en minuscules accentuées).

Type : Caractères (45)

Contrainte sur l'attribut : Valeur obligatoire

- **IRIS**

Définition : Code de l'IRIS.

Pour la plupart des communes découpées en IRIS, les deux premiers caractères correspondent aux quartiers vécus (« grands quartiers ») définis par la commune, les deux derniers caractères sont un numéro séquentiel dans le quartier.

Type : Caractères (4)

Contrainte sur l'attribut : Valeur obligatoire

Valeur particulière de l'attribut :

| | |
|-------------|-----------------------------------------------|
| 0000 | Code pour les petites communes non découpées. |
|-------------|-----------------------------------------------|

- **CODE_IRIS**

Définition : Code complet de l'IRIS. Résultat de la concaténation des attributs **INSEE_COM** et **IRIS**.

Type : Caractères (9)

Contrainte sur l'attribut : Valeur obligatoire

- **NOM_IRIS**

Définition : Nom de l'IRIS (en minuscules accentuées). Pour les petites communes non découpées, le nom de l'IRIS est le nom de la commune.

Type : Caractères (60)

Contrainte sur l'attribut : Valeur obligatoire

- **TYP_IRIS**

Définition : Type de l'IRIS. Il existe trois types d'IRIS : habitat, activité, divers.

Type : Caractères (1)

Contrainte sur l'attribut : Valeur obligatoire

Valeurs de l'attribut :

| | |
|----------|-----------|
| H | Habitat |
| A | Activités |
| D | Divers |

Valeur particulière de l'attribut :

| | |
|----------|--------------------------------------|
| Z | La commune n'est pas divisée en IRIS |
|----------|--------------------------------------|

5.2 Données tabulaires LISTE

| | | |
|-------------------|--------------------------------------|--------------------------------------------------------------------------------|
| Définition | Liste des communes découpées en IRIS | |
| Genre | Texte tabulé (séparateur « ; ») | |
| Champs | INSEE_COM NOM_COM NB_IRIS | Code INSEE de la commune Nom de la commune Nombre d'IRIS dans la commune |